

保護者および全ての学生の皆さまへ

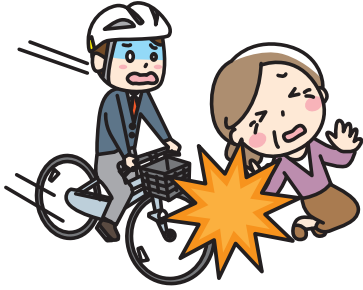
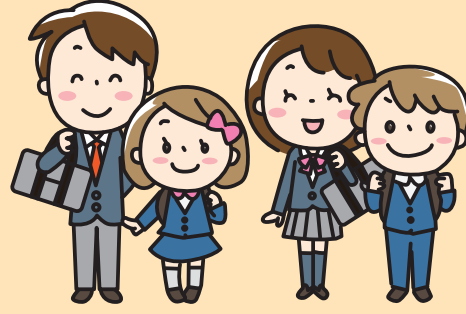
自転車安全対策協議会
サイクルメンバーズ団体保険制度

学生生活応援プラン

(傷害総合保険)

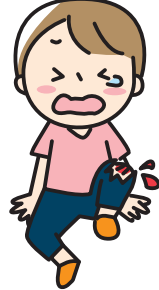
子どもたちが安心して学校生活を送ることができる補償が欲しい・・・
そんな会員の皆さまからの声から生まれた「相互扶助」の制度です。

30% 適用
団体割引



個人賠償責任補償

日常生活で生じた事故により、他人にケガを負わせた際の賠償です。
自転車条例に対応しています。安心の示談交渉サービスも付帯しています。



ケガと病気の補償

学校内外、24時間365日の補償です。
クラブ活動中のケガも補償対象です。



いじめやSNSトラブル・・・
誰か助けて

弁護士費用総合補償特約 「弁護のちから」

もっと身近に弁護士を！被害事故も安心です。弁護士紹介サービスや被害事故・嫌がらせ相談窓口の付帯サービスも付いています。



育英費用補償

学費で未来をあきらめない



携行品損害補償

携行している身の回り品の破損を補償します
プレー中にテニスラケットが破損した。
旅行先でカメラを落としました。

保険の詳細説明
Webからの
お申込みは
こちらです。



中途加入の場合の保険料も
ホームページをご参照ください。
<https://gakusei.hprtsa.jp/>

1次 申込締切日

補償 (保険) 期間

2024年3月20日 (水) 必着

2024年4月1日午前0時 ~ 2025年4月1日午後4時

1次申込み締切後加入できます。中途加入の保険料は保険料表、補償内容ページ右下の二次元コードより確認ください。
毎月20日締切 補償 (保険) 開始翌月1日開始 最終申込締切日10月20日 (必着) です。

制度のお問合せ

株式会社BIS(ビーアイエス) TEL 078-599-7370

Mail gakusei@ins-bis.jp

(受付時間：9：00～17：30土・日・祝日・年末年始を除く)

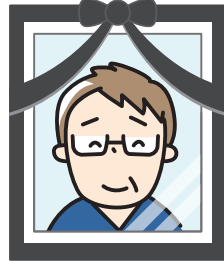
個人賠償責任補償

他人にケガを負わせたり損害を与えた場合
学生または同居の家族が、日本国内・
国外で万一、他人にケガを負わせたり、
物を壊したり、誤って線路に立ち入っ
たことなどにより電車等を運行不能に
させたこと等によって、法律上の損害
賠償責任を負った場合に、保険金が支
払われます。賠償金だけでなく、弁護
士費用、訴訟費用等についても保険金
をお支払いします。



育英費用補償

事故により扶養者に万一のことがあった場合
指定された扶養者が急激かつ偶発的な外
来の事故で亡くなられたり、所定の重
度後遺障害のために、学生の扶養がで
きなくなった場合の育英費用としてお
役に立ていただけます。



傷害補償

学生本人がケガをした場合

学生本人が急激かつ偶発的な外来の事故
でケガをした場合に保険金が支払われ
ます。学校の授業中・運動中の事故だ
けでなく、交通事故やレジャー中の事
故も補償の対象となり、死亡・後遺障
害・手術・入院・通院まで幅広い補償
が得られます。細菌性食中毒、ウイル
ス性食中毒も補償の対象となります。

携行品損害補償

身のまわり品に損害があった場合

学生本人の身の回り品が被保険者の居
住の用に供される建物外において盗ま
れたり、偶発的な事故で破損した場合の
補償です。
支払対象の詳細は二次元コードをご参
照ください。



病気補償

学生本人が病気で入院、手術、または
退院後の通院をされた場合に補償しま
す。



熱中症に関わる補償

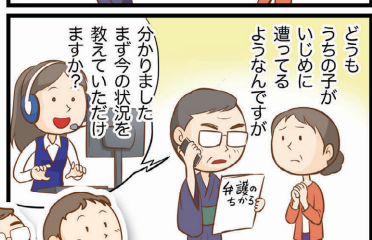
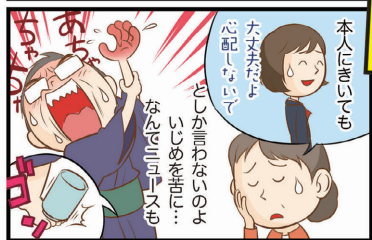
学生本人が、日射または熱射により身
体に障害を被った場合に補償します。



もっと身近に弁護士を！
そんな声にこたえる保険

弁護のちから

弁護士費用総合補償特約



弁護士が学校との調整に
入ってくれた事がきっかけとなり
学校側でも本格的な対策を
講じてくれることになった。

弁護士費用の例 子どものいじめ

交渉により解決 (合意書面作成)

解決までに要した時間の例：6か月

学校側の調査を要する可能性もあり。
話し合いを数回行い、合意書面を作成するまで

費用目安：30万円～40万円程度

着手金15万円～、報奨金15万円～

詳しくは専用申込画面に
貼付の資料をご覧ください。

「学生生活応援プラン」の特徴

死亡・後遺障害を省いた低廉なプランです (GS・GSLプランを除く)

団体割引30%に加え、死亡・後遺障害保険金・天災危険・特定感染症を除いた、
必要な補償に絞ったシンプルで低価格な安心プランをご用意いたしました!!

※特定感染症補償…「一類感染症」「二類感染症」「三類感染症」の後遺障害、入院補償
※天災危険補償…地震もしくは噴火またはこれらによる津波によるケガの補償
これらの補償を省きました。ご検討ください。

加入者からいただいた声



息子が捻挫をして通院しました。医
療費補助があったので請求できない
かと思っていたが、この保険に入っ
ていて請求出来た。その分、子供に
お見舞いで大好きなイチゴを買って
あげてすごく喜んでいました。保険
入っていて本当に良かったです。
(ケガの通院)



弟が隣の家の車にボールをぶつけて
事故請求された。
兄の保険なのにまさか弟までみて
もらえるなんてビックリ。
(個人賠償)



子供がいじめにあっていて学校に相
談していますがこちらの保険でも相
談ができて本当に助けられています。
(弁護のちから)



うちの子はそっかしくてよく怪我を
します。通院で度々こちらの保険で
お世話になっています。お守りと思っ
て加入しましたが、お守りで本当に本
当に助かっています。
(ケガの通院)

SOMPO 健康・生活サポートサービス



SOMPO 健康・生活サポートサービスは、損保ジャパンのこの保険に
ご加入いただいた皆さまがご利用いただける各種無料電話相談サービスです。

付帯サービス
で安心!!

健康・医療相談

医療機関情報提供

専門医相談(予約制)

介護関連相談

人間ドック等検診・検査紹介・予約

法律・税務・年金相談
(予約制・30分間)

一般的な法律・税金に関する相談に、
弁護士、司法書士または税理士がお
答えするものです。

(注1) 本サービスは損保ジャパンのグループ会社およびその提携業者がご提供します。
(注2) ご相談の際は、お名前、ご加入者番号等をお聞きすることがございますので
ご了承ください。
(注3) ご利用は日本国内からにかぎります。
(注4) ご相談内容やお取次ぎ事項によっては有料となる場合があります。

(注5) 本サービスは予告なく変更または中止する場合がありますので、あらかじめご了承
ください。
(注6) ご利用いただく際は、加入者証等に記載のSOMPO 健康・生活サポートサービス
専用電話番号までご連絡ください。

保険料表・補償内容 (保険金額)

保険期間 2024年4月1日から
2025年4月1日まで

弁護のちから

Lシリーズは付帯サービスも充実した「弁護士費用総合補償特約」をセットしたプランです。

セットプラン (弁護士費用総合補償特約)	GSLプラン	GALプラン	GBLプラン	GCLプラン	GDLプラン
参考割引適用前の年間掛金	45,160円	27,030円	22,310円	16,700円	12,490円
団体割引30%の年間掛金	31,760円	19,040円	15,740円	11,800円	8,850円
弁護士費用補償	弁護士費用保険金 (自己負担割合10%) 通算100万円限度 法律相談・書類作成費用保険金 (自己負担額1,000円) 通算5万円限度				

弁護のちから付プランがオススメ!

基本プラン	GSプラン	GAプラン	GBプラン	GCプラン	GDプラン	
参考割引適用前の年間掛金	42,090円	23,960円	19,240円	13,630円	9,420円	
団体割引30%の年間掛金	29,610円	16,890円	13,590円	9,650円	6,700円	
傷害ケガの補償	死亡・後遺障害 保険金額	300万円	0円	※死亡・後遺障害の補償はありません。		
	入院保険金日額	7,500円	5,000円	4,000円	3,000円	2,000円
	手術保険金	入院時：入院保険金日額の10倍 外来時：入院保険日額の5倍				
	通院保険金日額	3,000円	2,500円	2,000円	1,500円	1,000円
	被害事故補償	3,000万円	1,000万円	1,000万円	1,000万円	1,000万円
病気	細菌性食中毒および ウイルス性食中毒補償特約	○	○	○	○	○
	個人賠償責任保険金 自己負担額なし	国内：無制限		国外：1億円	2億円	1億円
	育英費用保険金	2,000万円	500万円	300万円	200万円	100万円
	携行品損害保険金 (自己負担額1事故につき3,000円)	10万円	10万円	10万円	10万円	10万円
	疾病入院保険金日額	5,000円	5,000円	4,000円	1,000円	—
疾病退院後通院保険金日額	2,500円	2,500円	2,000円	500円	—	
疾病手術保険金	入院時：入院保険金日額の10倍 外来時：入院保険日額の5倍					

(保険期間1年、職種別A級、団体割引30%、熱中症危険補償特約セット)
保険料のうち、疾病保険特約保険料については介護医療保険控除の対象とな
ります。(2024年1月現在)
・掛金には保険料の他に350円(会費30円を含む)の制度運営費(本保険制度
の運営に必要な事務手続費用等)が含まれます。
・本契約は1年契約の自動継続です。なお22歳(早生まれの方は23歳)で自動
継続を中止します。

2024年5月以降に加入される
場合の掛金はWEBサイトにて
ご確認ください。



<https://gakusei.hprtsa.jp/pdf/totyuakekin.pdf>